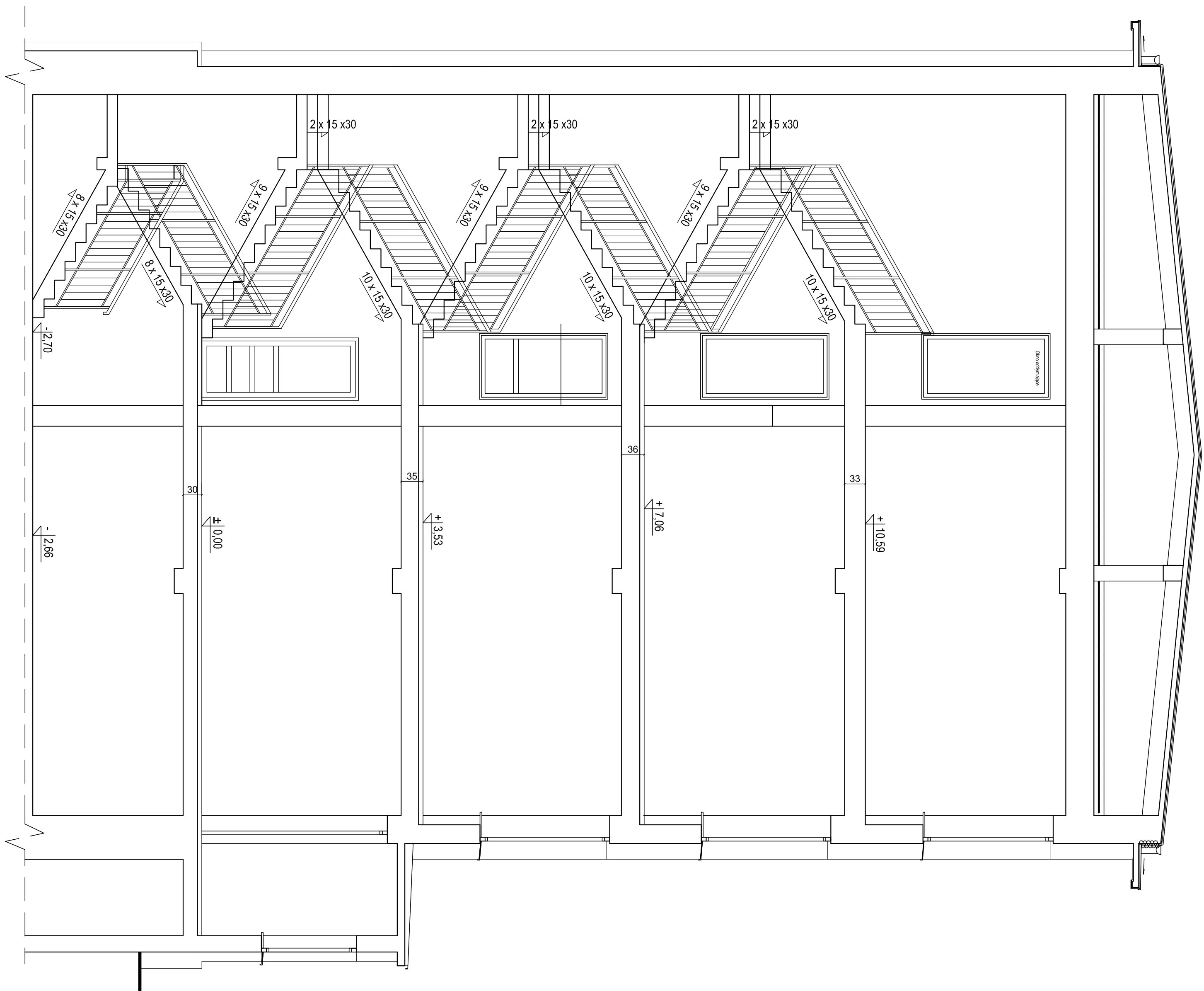
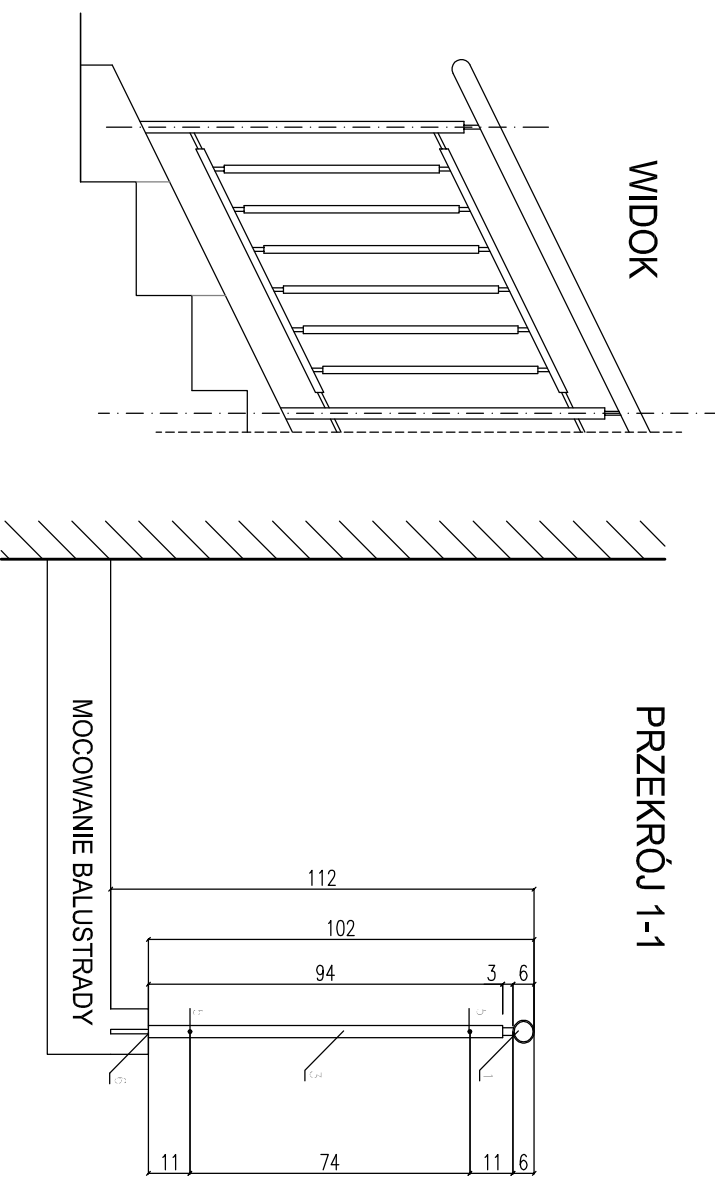


PRZEKRÓJ 1-1



DETAL BALUSTRADY 1:20  
PRZEKRÓJ 1-1



ELEMENTY SYSTEMOWE ZE STALI NIERDZEWNEJ

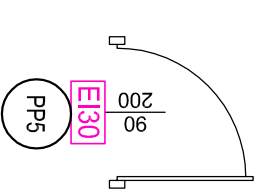
**LEGENDA:**

1. RURA 051mm
2. RURA 032
3. RURA 032
4. RURA 020
5. PRET 012
6. SZTLD OKRAŻ. V 050mm, gr. 10mm

UWAGI:

- \* Rysunek ten nie jest rysunkiem warsztatowym.
- \* Całość konstrukcji zespawać w niewidocznych miejscach.
- \* Wszystkie widoczne spawy/starannie oszlifować.

LEGENDA:



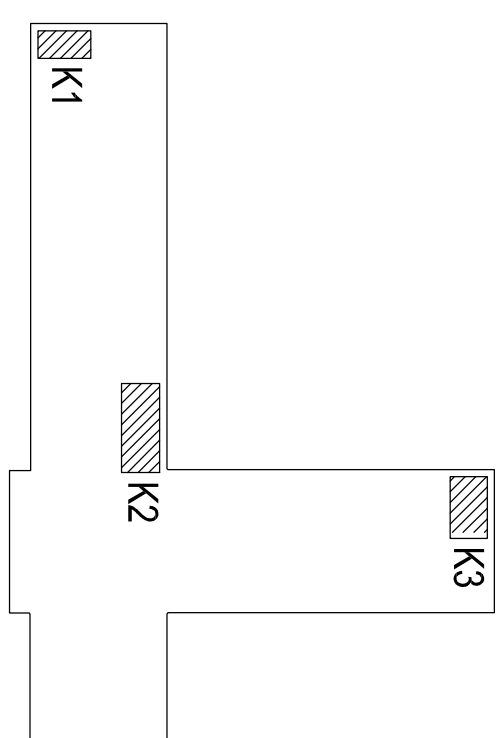
PROJEKTOWANE SKRZYDŁA DRZWIOWE  
O WYMAGANEJ ODPORNOŚCI OGNIOWE


UMAGA:  
ISTNIEJĄCE DRZWI NA POZIOMIE 2 PIĘTRA NALEŻY PRZENIEŚĆ NA KŁATKĘ NR 2 NA POZIOMIE  
PODDASZA I WYMIENIĆ NA NOWE PPS



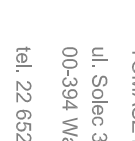
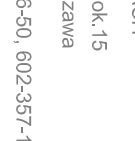

## ZAKRES PRAC BUDOWLANYCH NA KLATCE SCHODOWEJ NR 1

1. Demontaż istniejących poręczy i balustrad.
2. Demontaż i wymiana drzwi na 2 piętrze.
3. Demontaż hydrantu na 3 piętrze
4. Napraw otworu po hydrancie
5. Budowa nowego hydrantu HP 25, zgodnie z rysunkiem
6. Montaż słusarki p.poz. zgodnie z wykazem drzwi.
7. Montaż nowej balustrady ze stali nierdzewnej.

## SCHEMAT RZUTU PRZYCHODNI



WYKAZ STOLARKI I ŚLUSARKI	
ŚLUSARKA STALOWA P.POŻ.	
KŁATKA SCHODOWA K1	
PP5	
<p>CHARAKTERYSTYKA:</p> <ul style="list-style-type: none"> <li>- klasa o oporności ogniwej EI30</li> <li>- nieosłonięte o konstrukcji ramowej</li> <li>- słusarka stalowa, kolor RAL 9005</li> <li>- szkieło bezpieczna hartowane</li> </ul>	
SZRUKO MIECZNE: NAWIOWE	
90	
200	
100	
205	
L	P
1	-
1	

WYKONAWCA		TOMASZ MACH	
		ul. Świat. 38 lok. 15 02-535 Warszawa	
PROJEKTOWY		TOMASZ MACH	
		ul. Świat. 38 lok. 15 02-535 Warszawa	
INWESTOR		TOMASZ MACH	
		ul. Świat. 38 lok. 15 02-535 Warszawa	
TEMAT		TOMASZ MACH	
		ul. Świat. 38 lok. 15 02-535 Warszawa	
ADRES		TOMASZ MACH	
		ul. Świat. 38 lok. 15 02-535 Warszawa	
STADIUM		TOMASZ MACH	
		ul. Świat. 38 lok. 15 02-535 Warszawa	
BRYŁA		TOMASZ MACH	
		ul. Świat. 38 lok. 15 02-535 Warszawa	
ZAKRES		TOMASZ MACH	
		ul. Świat. 38 lok. 15 02-535 Warszawa	

PROJEKTOWY	INWESTOR	ADRES	STADIUM	TEMAT
mgr inż. arch. Tomasz Mach	mgr inż. arch. Tomasz Mach	ul. Świat. 38 lok. 15 02-535 Warszawa	02-535	1:50
mgr inż. arch. Marek Węgrzyn			TOM I	
mgr inż. arch. Tomasz Mach				
mgr inż. arch. Katarzyna Głuszczyńska	SI 8885			